

ツヤトップ Tsuya-

オンシツツヤコバチ剤

Top^{ツヤトップ25} Tsuya Top²⁵

<http://www.agrisect.com>

オンシツコナジラミの防除に。

オンシツツヤコバチは、オンシツコナジラミの捕食寄生性天敵です。オンシツツヤコバチのマミー（蛹）をカードに封入したツヤトップは、オンシツコナジラミの初期発生時にカードを吊り下げるだけで長期間にわたり抑制効果を発揮します。

※写真のカード下部の「40」は、『製造週』を表します。

殺虫剤の大幅削減が可能！



ツヤトップ（詳細下欄ご参照）



ツヤトップ 25（詳細下欄ご参照）



カードごと葉柄に吊り下げます。



オンシツツヤコバチ

撃退

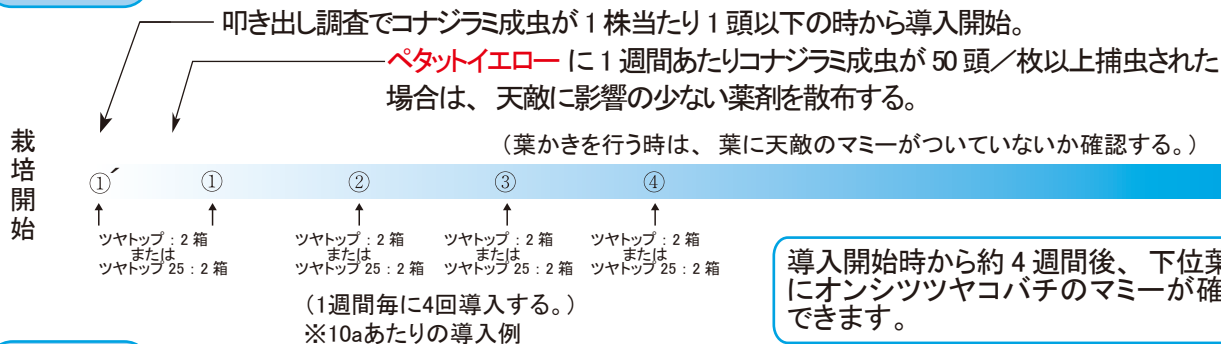


オンシツコナジラミ



オンシツコナジラミによる被害

導入方法



商品詳細

商品名：ツヤトップ
種類名：オンシツツヤコバチ剤
学名：*Encarsia formosa*
(農林水産省登録第20573号)
製品規格：1箱45カード入り
羽化雌成虫50頭/カード

商品名：ツヤトップ 25
種類名：オンシツツヤコバチ剤
学名：*Encarsia formosa*
(農林水産省登録第22757号)
製品規格：1箱100カード入り
羽化雌成虫25頭/カード



オンシツツヤコバチ成虫
左下：オンシツツヤコバチのマミー（蛹）

ツヤトップ

有効成分：オンシツツヤコバチ
1箱 45 カード入り
羽化雌成虫 50 頭※1 / カード
適用病害虫名：オンシツコナジラミ
作物名：野菜類（施設栽培）
使用量：25～30 株当たり 1 カード

※1：オンシツツヤコバチ雌成虫が、1 カードあたり確実に 50 頭羽化するように調整しています。
※2：オンシツツヤコバチ雌成虫が、1 カードあたり確実に 25 頭羽化するように調整しています。

ツヤトップ 25

有効成分：オンシツツヤコバチ
1箱 100 カード入り
羽化雌成虫 25 頭※2 / カード
適用病害虫名：オンシツコナジラミ
作物名：野菜類（施設栽培）
使用量：25～30 株当たり 2 カード

ツヤトップ導入のタイミング

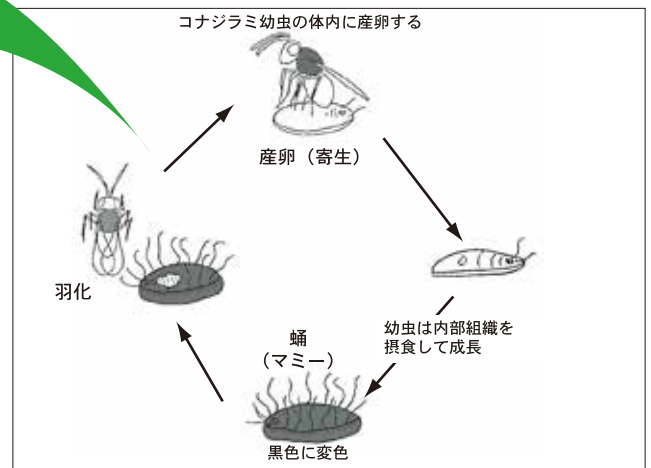
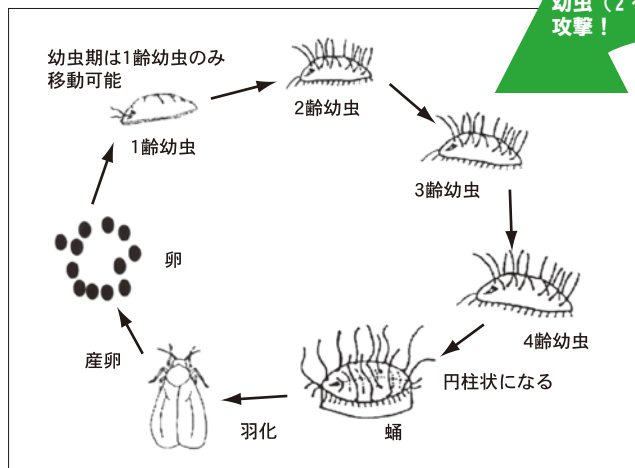
- ① 叩き出し調査でコナジラミ成虫が1株当たり1頭以下の時から導入開始。
- ① ペタットイエローを吊り下げ、コナジラミ成虫の捕虫を確認したら導入開始。

虫を知る

害虫とその天敵のライフサイクルを知りましょう。

〔オンシツコナジラミ〕

〔オンシツツヤコバチ〕



オンシツコナジラミは、卵、幼虫（1～4 齢）、蛹を経て成虫になる。幼虫期は 1 齢幼虫のみが移動可能で、2 齢幼虫以降は成虫になるまで、その場所に定着する。
成虫と幼虫は、植物から養分を吸汁し、余分な糖分を排出する。この排出された糖分を甘露と呼び、甘露にすす病菌が繁殖する事で、すす病となる。

オンシツツヤコバチは、ホストフィーディング（寄主体液摂取）と寄生によってコナジラミを攻撃する。オンシツツヤコバチの成虫は、コナジラミ幼虫の体内に産卵する。孵化したオンシツツヤコバチの幼虫は、コナジラミ幼虫の内部組織を摂食して成長する。内部組織を食べつくすと蛹（マミー）になる。このとき蛹は黒色に変化する。

こんな薬剤が併用できます

薬剤名	適用作物	オンシツツヤコバチへの影響	備考
ウララDF	トマト、ミニトマト、なす、いちご、きゅうり など	0 日	他天敵や訪花昆虫にも影響少ない
カウンター乳剤	トマト、ミニトマト、なす など	0 日	他天敵や訪花昆虫にも影響少ない
クリアザールフロアブル	トマト、ミニトマト	0 日	他天敵や訪花昆虫にも影響少ない
チェス水和剤	トマト、ミニトマト、なす、いちご、きゅうり など	0 日	他天敵や訪花昆虫にも影響少ない

(注) 薬剤使用の際は必ず薬剤容器等に記載されている内容を再確認してください。

お問い合わせ・ご注文は

販売元